

Kommunikation

Was ist bei der Kommunikation mit hörgeschädigten Menschen zu beachten?

In welcher Sprache:

Fragen Sie, welche Sprache die Person beherrscht. Aufgrund der Behinderung verstehen viele Betroffene nur eine Sprache.

Langsam und deutlich sprechen:

Sprechen Sie nicht zu schnell, artikulieren Sie deutlich. Sprechen Sie in normaler Lautstärke, schreien Sie nicht.

Immer Blickkontakt halten:

Halten Sie beim Sprechen immer Blickkontakt, damit der Betroffene von ihren Lippen ablesen kann.



URLAUB
VACANCES

Kurze, einfache Sätze:

Versuchen Sie, sich klar und deutlich auszudrücken, machen Sie einfache und kurze Sätze.

Aufschreiben:

Schreiben Sie alle wichtigen Informationen auf.

Gute Lichtverhältnisse:

Achten Sie auf die Helligkeit, damit die Person Ihren Mund gut sehen kann.

Aufmerksamkeit erregen:

Winken Sie oder berühren Sie den Betroffenen seitlich an der Schulter.



AUSWEIS
CARTE D'IDENTITÉ

Konzentration und Lippenlesen

Beim Kommunizieren muss der Hörgeschädigte Hören, Lippenlesen, Kontext, Mimik und Körpersprache kombinieren. Dies erfordert höchste Konzentration.

Das Ablesen von den Lippen ist sehr anstrengend, nur ungefähr 30% der Laute sind von den Lippen ablesbar, alle anderen sehen gleich aus.

Die Betroffenen müssen sich an jedes neue Mundbild gewöhnen.



WC



Tel: 26 52 14 60

Fax: 26 52 14 62

info@hoergeschaedigt.lu

www.hoergeschaedigt.lu



DANKE
MERCİ



E-MAIL

Communication

Comment parler à une personne déficiente auditive?

Langue utilisée:

Renseignez-vous sur les capacités linguistiques de la personne. En raison de leur handicap, bon nombre de personnes concernées ne comprennent qu'une seule langue.

Parler lentement et distinctement:

Ne parlez pas trop vite et articulez bien. Parlez à voix normale, vous n'avez pas besoin de crier.

Maintenir le contact visuel:

Maintenez le contact visuel en parlant, afin que la personne puisse lire sur vos lèvres.



TRAIN
ZUG

Faire des phrases courtes et simples:
Essayez de vous exprimer de façon claire et distincte en faisant des phrases courtes et simples.

Écrire:

Notez toutes les informations importantes.

Bon éclairage:

Faites attention à l'éclairage pour faciliter la lecture labiale.

Attirer l'attention:

Faites un signe de la main ou touchez la personne légèrement à l'épaule.



TRAVAIL
ARBEIT

Concentration et lecture labiale

En communiquant, la personne déficiente auditive doit combiner l'audition, la lecture labiale, le contexte, la mimique et l'expression corporelle.

Ceci exige une concentration énorme.

La lecture labiale est un exercice très fatigant. En effet, seulement 30% des sons peuvent être distingués sur les lèvres. Tous les autres ont un aspect identique.

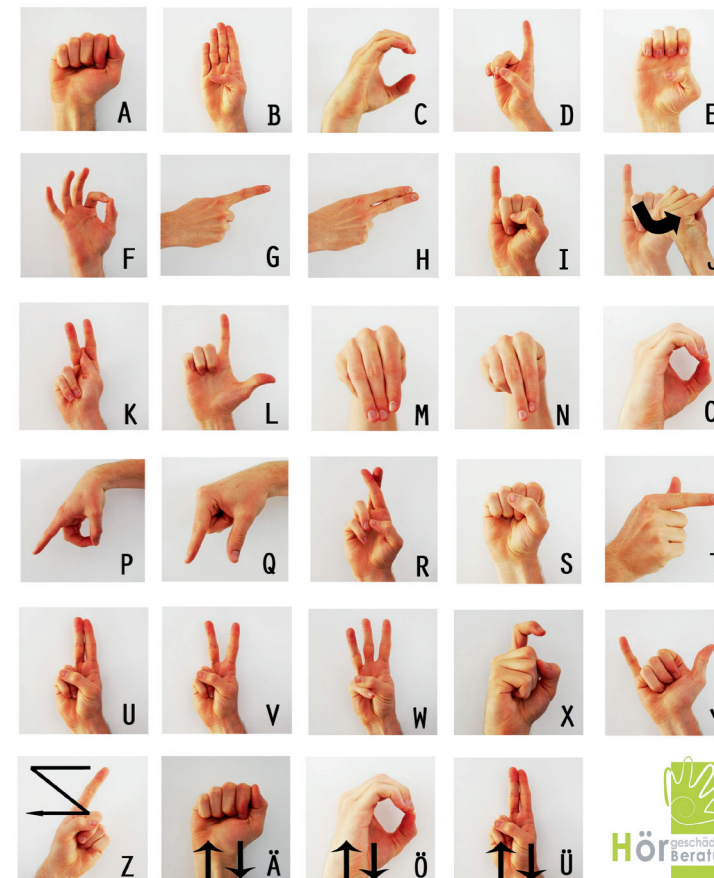
Les personnes concernées doivent s'habituer à chaque personne.

www.pitwagner.lu



SCHUEBERFOUER
SCHOBERMESSE

DAS FINGERALPHABET



www.hoergeschaedigt.lu

